

Bytová jednotka VR 3.1

- ☐ sklepní kóje
- ☐ návrh interiéru
- ☐ el. interiérové rolety

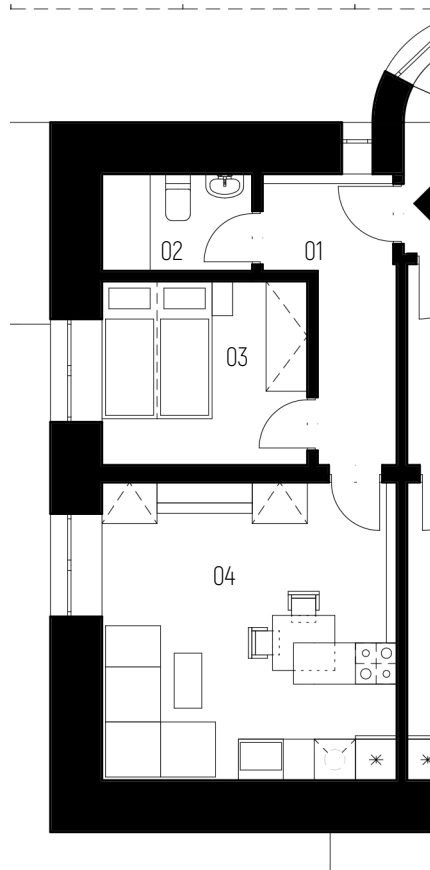
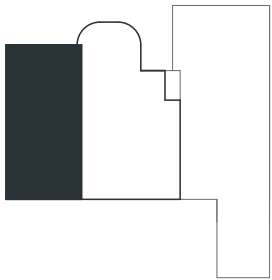
Praha centrum 🚗 25 min
Letiště 🚗 20 min
Supermarket 🚶 12 min
Žel. stanice 🚶 18 min
MŠ, ZŠ 🚶 2 min

podlaží: 3.NP
dispozice: 2+kk
orientace: jihozápadní
celková užitná plocha: 35,70 m²
celková podlahová plocha: 39,56 m²

01 zádveř
02 koupelna s wc
03 ložnice
04 obývací pokoj + kk

6,04 m²
3,08 m²
8,00 m²
18,58 m²

poloha v podlaží



kontaktní údaje:

773 080 333
prodej@jakesdevelopment.cz
www.jakesdevelopment.cz



VR

VR 3.1 (2+KK)

