

VR

VR 3.2 [2+KK]



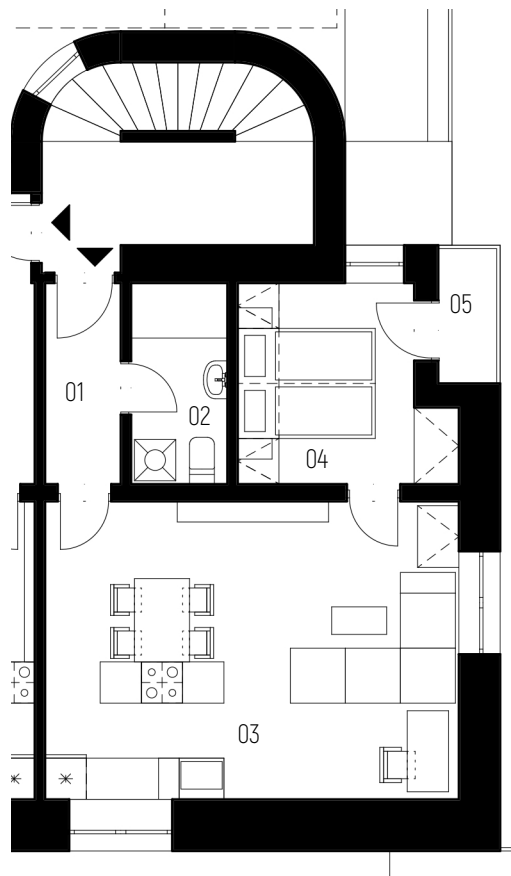
Bytová jednotka VR 3.2

podlaží: 3.NP
dispozice: severovýchodní
orientace: 2+kk
celková užitná plocha: 41,93 m² + (1,95 m² terasa)
celková podlahová plocha: 43,05 m²

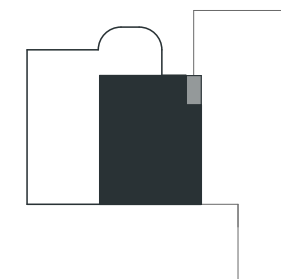
01	zádveří	3,32 m ²
02	koupelna s wc	4,09 m ²
03	obývací pokoj + kk	26,07 m ²
04	ložnice	8,45 m ²
05	terasa	1,95 m ²

sklepní kóje
 návrh interiéru
 el. interiérové rolety

Praha centrum 🚗 25 min
Letiště 🚗 20 min
Supermarket 🚶 12 min
Žel. stanice 🚶 18 min
MŠ, ZŠ 🚶 2 min



poloha v podlaží



kontaktní údaje:

773 080 333
prodej@jakesdevelopment.cz
www.jakesdevelopment.cz

