

VR

VR 1.2 [2+KK]



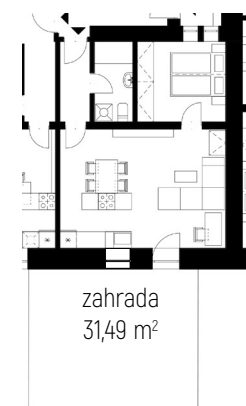
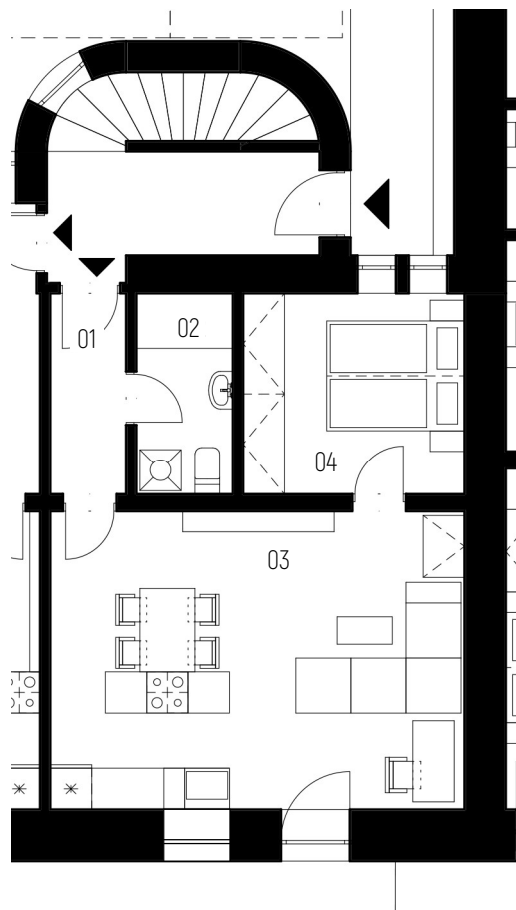
Bytová jednotka VR 1.2

podlaží: 1.NP
 dispozice: 2+kk
 orientace: jižní
 celková užitná plocha: 42,99 m²
celková podlahová plocha: 45,17 m²

01 zádveří 3,32 m²
 02 koupelna s wc 4,09 m²
 03 obývací pokoj + kk 26,18 m²
 04 ložnice 9,40 m²
 - zahrada 31,14 m²

sklepní kóje
 návrh interiéru
 el. interiérové rolety

Praha centrum 🚗 25 min
 Letiště 🚗 20 min
 Supermarket 🚶 12 min
 Žel. stanice 🚶 18 min
 MŠ, ZŠ 🚶 2 min



poloha v podlaží



kontaktní údaje:

Vojtěch Pleva - makléř
 773 080 333
 v.pleva@jakesdevelopment.cz
 www.jakesdevelopment.cz