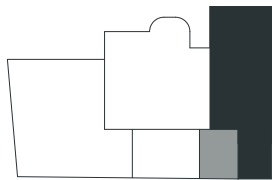


Bytová jednotka VR 1.3

- ☐ sklepní kóje
- ☐ návrh interiéru
- ☐ el. interiérové rolety

- Praha centrum 🚗 25 min
- Letiště 🚗 20 min
- Supermarket 🚶 12 min
- Žel. stanice 🚶 18 min
- MŠ, ZŠ 🚶 2 min

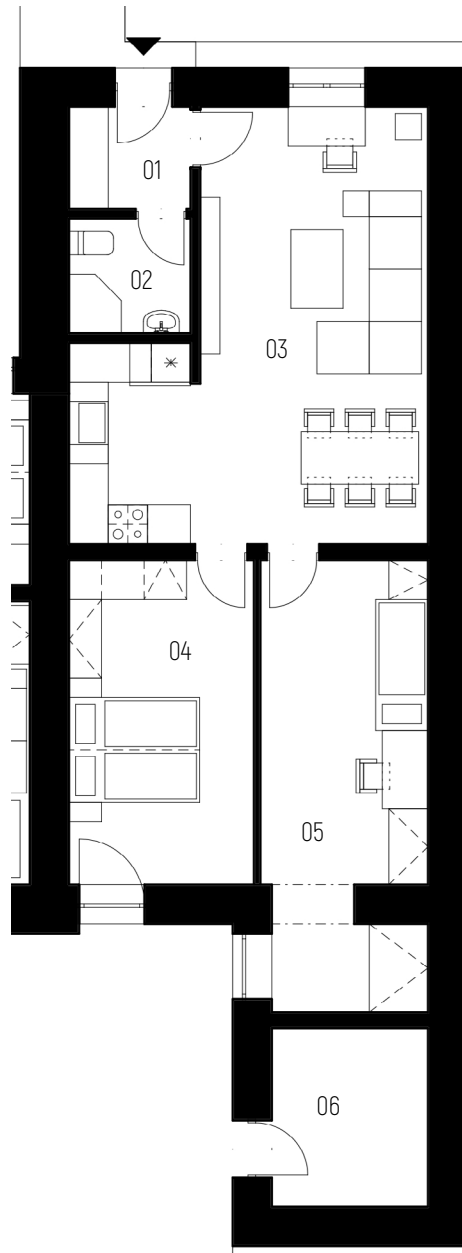
poloha v podlaží



kontaktní údaje:

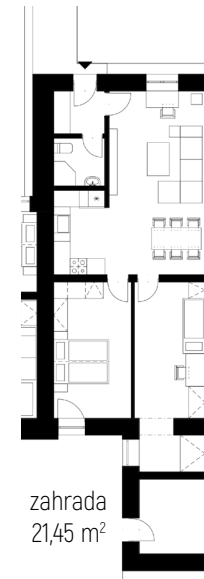
Vojtěch Pleva - makléř
773 080 333
v.pleva@jakesdevelopment.cz
www.jakesdevelopment.cz

podlaží: 1.NP
dispozice: 3+kk
orientace: jižní
celková užitná plocha: 73,44 m²
celková podlahová plocha: 75,57 m²



1.NP
3+kk
jižní
73,44 m²
75,57 m²

01	zádveří	3,12 m ²
02	koupelna s wc	3,25 m ²
03	obývací pokoj + kk	29,60 m ²
04	ložnice	14,04 m ²
05	pokoj	16,70 m ²
06	komora	6,73 m ²
-	zahrada	21,45 m ²



VR

VR 1.3 [3+KK]

