

Bytová jednotka VR 1.1

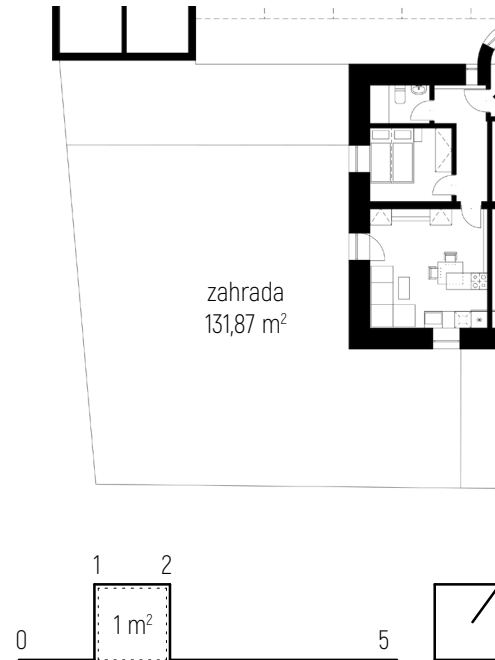
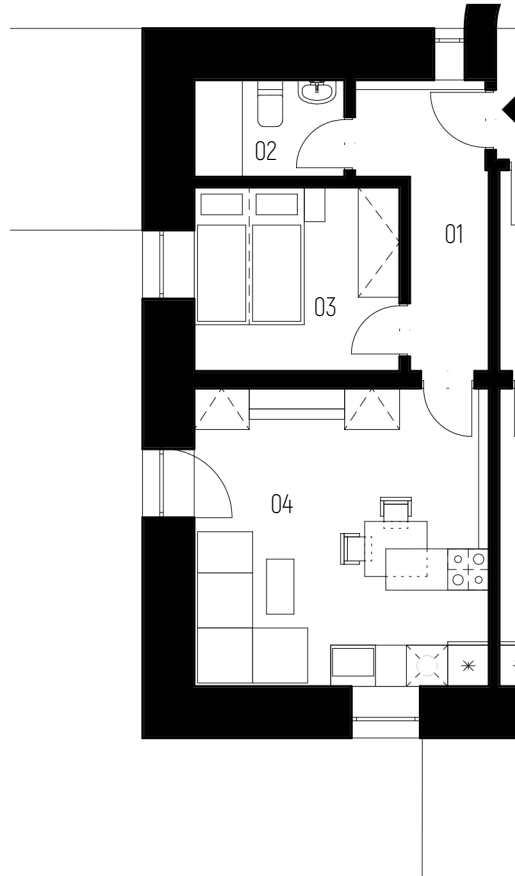
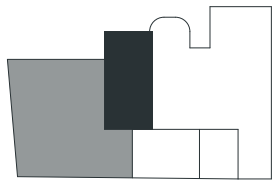
- sklepní kóje
- návrh interiéru
- el. interiérové rolety

- Praha centrum  25 min
- Letiště  20 min
- Supermarket  12 min
- Žel. stanice  18 min
- MŠ, ZŠ  2 min

podlaží: 1.NP
dispozice: 2+kk
orientace: jiho - východní
celková užitná plocha: 35,70 m²
celková podlahová plocha: 39,36 m²

01	zádveří	6,04 m ²
02	koupelna s wc	3,08 m ²
03	ložnice	8,00 m ²
04	obývací pokoj + kk	18,58 m ²
-	zahrada	131,87 m ²

poloha v podlaží



kontaktní údaje:

Vojtěch Pleva - makléř
773 080 333
v.pleva@jakesdevelopment.cz
www.jakesdevelopment.cz

VR

VR 1.1 [2+KK]

