

Bytová jednotka VR 3.1

- ☐ sklepní kóje
- ☐ návrh interiéru
- ☐ el. interiérové rolety

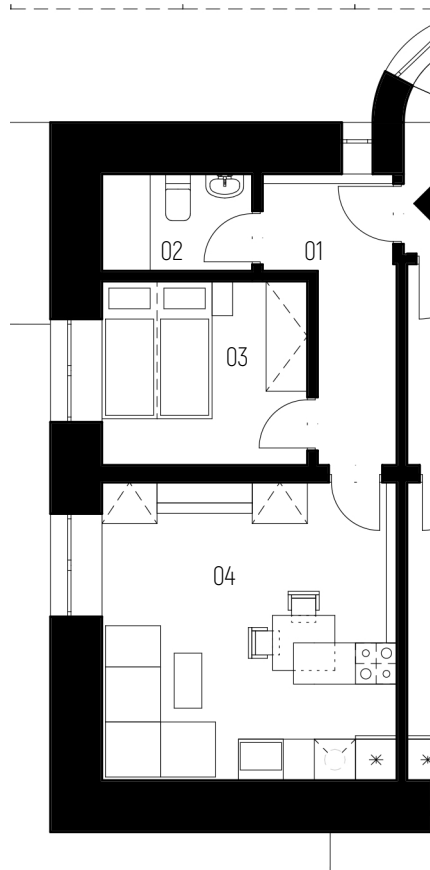
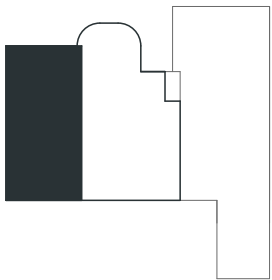
- Praha centrum 🚗 25 min
- Letiště 🚗 20 min
- Supermarket 🚶 12 min
- Žel. stanice 🚶 18 min
- MŠ, ZŠ 🚶 2 min

podlaží: 3.NP
dispozice: 2+kk
orientace: jihozápadní
celková užitná plocha: 35,70 m²
celková podlahová plocha: 39,56 m²

- 01 zádveř
- 02 koupelna s wc
- 03 ložnice
- 04 obývací pokoj + kk

6,04 m²
3,08 m²
8,00 m²
18,58 m²

poloha v podlaží



kontaktní údaje:

Vojtěch Pleva - makléř
773 080 333
v.pleva@jakesdevelopment.cz
www.jakesdevelopment.cz



VR

VR 3.1 (2+KK)

