

VR

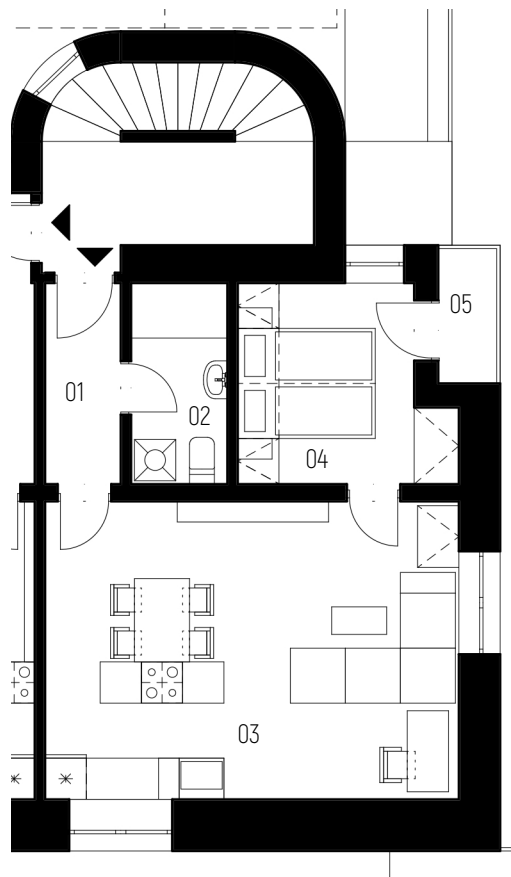
VR 3.2 [2+KK]



Bytová jednotka VR 3.2

podlaží: 3.NP
 dispozice: severovýchodní
 orientace: 2+kk
 celková užitná plocha: 41,93 m² + (1,95 m² terasa)
celková podlahová plocha: 43,05 m²

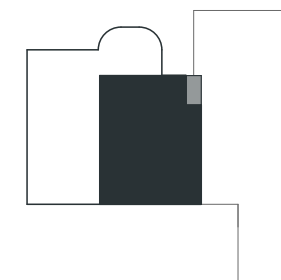
01	zádveří	3,32 m ²
02	koupelna s wc	4,09 m ²
03	obývací pokoj + kk	26,07 m ²
04	ložnice	8,45 m ²
05	terasa	1,95 m ²



- sklepní kóje
- návrh interiéru
- el. interiérové rolety

Praha centrum 🚗 25 min
 Letiště 🚗 20 min
 Supermarket 🚶 12 min
 Žel. stanice 🚶 18 min
 MŠ, ZŠ 🚶 2 min

poloha v podlaží



kontaktní údaje:

Vojtěch Pleva - makléř
 773 080 333
 v.pleva@jakesdevelopment.cz
 www.jakesdevelopment.cz