

VR

VR 1.2 [2+KK]



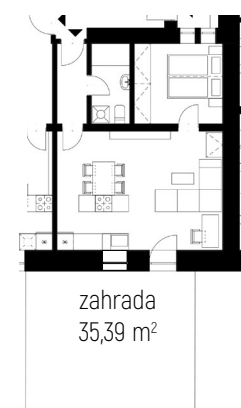
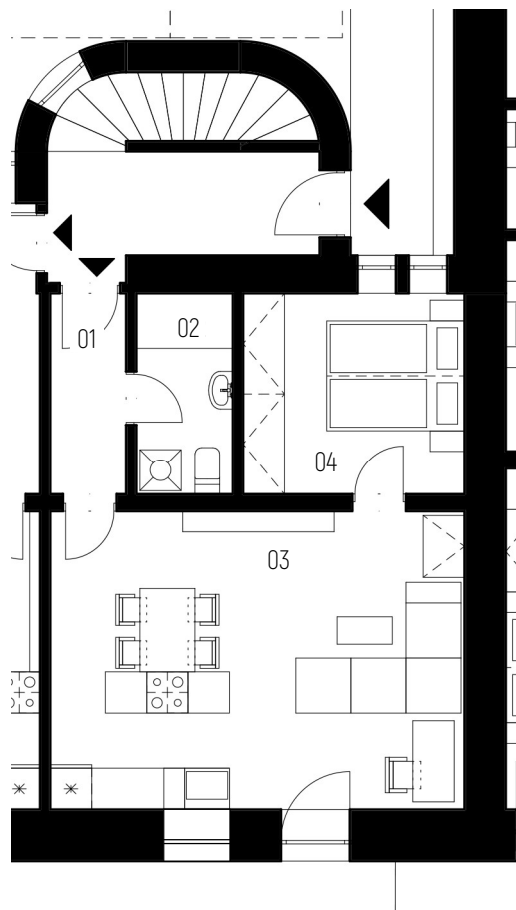
Bytová jednotka VR 1.2

podlaží: 1.NP
dispozice: 2+kk
orientace: jižní
celková užitná plocha: 42,99 m²
celková podlahová plocha: 45,00 m²

01	zádveří	3,32 m ²
02	koupelna s wc	4,09 m ²
03	obývací pokoj + kk	26,18 m ²
04	ložnice	9,40 m ²
-	zahrada	35,39 m ²

sklepní kóje
 návrh interiéru
 el. interiérové rolety

Praha centrum 🚗 25 min
Letiště 🚗 20 min
Supermarket 🚶 12 min
Žel. stanice 🚶 18 min
MŠ, ZŠ 🚶 2 min



poloha v podlaží



kontaktní údaje:

Vojtěch Pleva - makléř
773 080 333
v.pleva@jakesdevelopment.cz
www.jakesdevelopment.cz