

VR

VR 3.2 [2+KK]



Bytová jednotka VR 3.2

podlaží: 3.NP
 dispozice: severovýchodní
 orientace: 2+kk
 celková užitná plocha:
celková podlahová plocha:

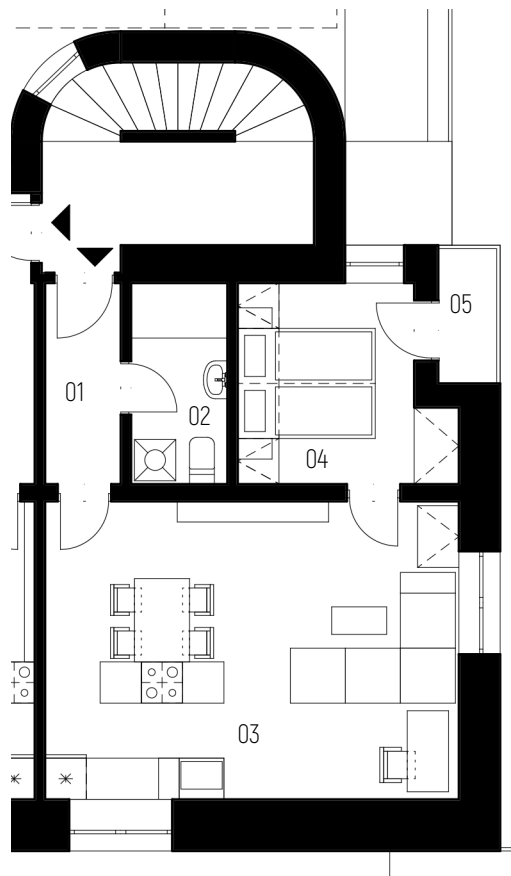
41,93 m² + (1,81 m² terasa)
44,22 m²

01 zádveří
 02 koupelna s wc
 03 obývací pokoj + kk
 04 ložnice
 05 terasa

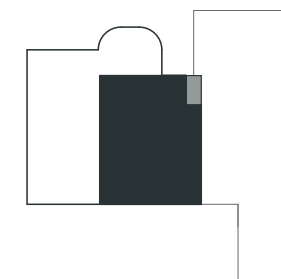
3,32 m²
 4,09 m²
 26,07 m²
 8,45 m²
 1,81 m²

sklepní kóje
 návrh interiéru
 el. interiérové rolety

Praha centrum 🚗 25 min
 Letiště 🚗 20 min
 Supermarket 🚶 12 min
 Žel. stanice 🚶 18 min
 MŠ, ZŠ 🚶 2 min



poloha v podlaží



kontaktní údaje:

Vojtěch Pleva - makléř
 773 080 333
 v.pleva@jakesdevelopment.cz
 www.jakesdevelopment.cz